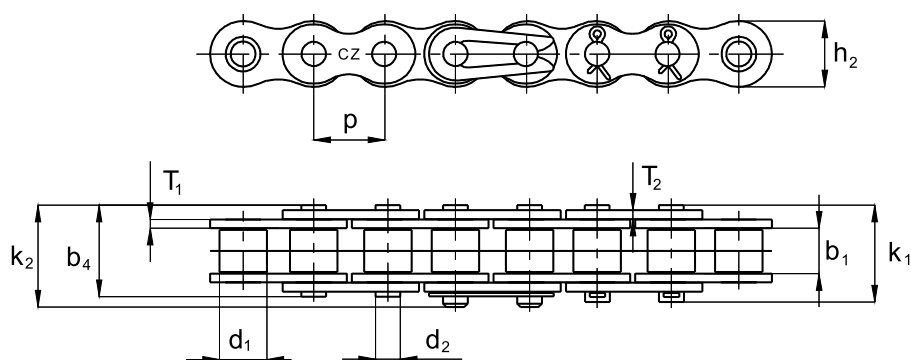


VÁLEČKOVÉ ŘETĚZY

Dle normy ČZ



ISO ČSN	OZN. ČZ	ROZTEČ	VNITŘNÍ ŠÍŘKA	PRŮMĚR VÁLEČKU	PRŮMĚR ČEPU	DĚLKA ČEPU	DĚLKA ČEPU SE ZÁVL.	DĚLKA ČEPU SE ZÁVL.	ŠÍŘKA DEST. VNITŘNÍ	TLOUŠŤKA DEST. VNITŘNÍ	TLOUŠŤKA DEST. VNĚJŠÍ	PLOCHA KLOUBU	HMOTNOST	PEVNOST PŘI PŘETŘEŽENÍ	SPOJOVACÍ PRVKY						
															B	A	E	S	L	Lp	C
		p	b1 min.	d1 max.	d2 max.	b4 max.	k1 max.	k2 max.	h2 max.	T1	T2	S	q	FB min.							
		mm	mm	mm	mm	mm	mm	mm	mm	mm	mm	mm ²	kg/m	N							
06 A	3/8"x3,9*	9,525	3,94	6,35	3,28	10,60		12,05	8,20	1,20	1,00	21,97	0,35	9 345	.	.	.				
	06 B ZP*	9,525	5,72	6,35	3,28	13,35		14,70	8,20	1,50	1,20	29,25	0,72	14 300	
	1/2"x3/16" VELO	12,7	4,88	7,75	3,66	11,20		12,30	9,90	1,00	1,00	26,53	0,35	8 400	
	1/2"x3/16" V.T.	12,7	4,88	7,75	4,18	13,00		14,30	10,90	1,40	1,40	33,86	0,48	10 500	
	1/2"x3/16" MOFA	12,7	4,88	7,75	4,18	13,00		14,30	10,90	1,40	1,40	33,86	0,48	15 750	
086	1/2"x5,2	12,7	5,30	8,51	4,45	13,90		15,90	11,80	1,60	1,40	39,38	0,62	18 690	
	1/2"x1/4" MOFA	12,7	6,40	7,75	4,18	14,50		15,90	10,90	1,40	1,40	40,13	0,52	15 750	
	12 B ZP**	19,05	11,68	12,07	6,10	24,50	26,85	26,20	17,70	2,40	2,40	101,87	1,51	36 000	
	1"x1/2"***	25,4	12,70	15,88	8,28	31,10		32,90	21,00	3,50	3,00	171,40	2,38	65 000	
	1"x43/64" R24*	25,4	17,02	15,88	8,28	35,30	38,20	37,00	24,00	3,50	3,00	206,17	3,30	74 000	

* POUZE S ROVNÝMI DESTIČKAMI

** TĚŽ S ROVNÝMI DESTIČKAMI (DESTIČKA VNĚJŠÍ MÁ STEJNOU ŠÍŘKU JAKO VNITŘNÍ DESTIČKA – h2)

SPOJOVACÍ PRVKY

